

## facade ceramic

### Ausführung Gebäudeecke

Im Folgenden werden die Arbeitsgänge für die Ausführung einer Gebäudeecke mit Gehrungsschnitt beschrieben.

#### Arbeitsgänge

- Winkelanschlag an der Fliesentrennmaschine auf 45° einstellen und Schrägschnitt an Platte ausführen
- Mit Winkelschleifer ca. 3 mm Fase an spitzer Schnittcke lotrecht zur Plattenkante herstellen
- Schnittkante mit einem Diamant Handpad Körnung 60 abschleifen und mit Körnung 400 angefeuchtet nachpolieren
- Überschüssigen Staub mit Industrieputztuch abwischen
- Bei Verkleben der Eckplatten auf den Untergrund darauf achten, dass die ca. 5-6 mm Eckfuge nicht mit Klebemörtel vollläuft; ggf. überschüssige Kleberreste auskratzen
- Nach mind. 7-tägiger Trocknungszeit, Fläche schlämmverfugen mit Ausnahme der Eckfuge; ggf. überschüssige Schlämmörtelreste aus der Eckfuge auskratzen
- Nach Trocknung der Fugenmasse 6 mm-Hinterfüllschnur durchlaufend in die Eckfuge einlegen; auf 2 Flanken-Haftung achten
- Nach Säuberung der Fläche, PU-Dichtstoff aus Klebekartusche einbringen und Eckfuge dauerelastisch verschließen (Wartungsfuge); Farbe Dichtstoff gemäß Farbe Schlämmfuge

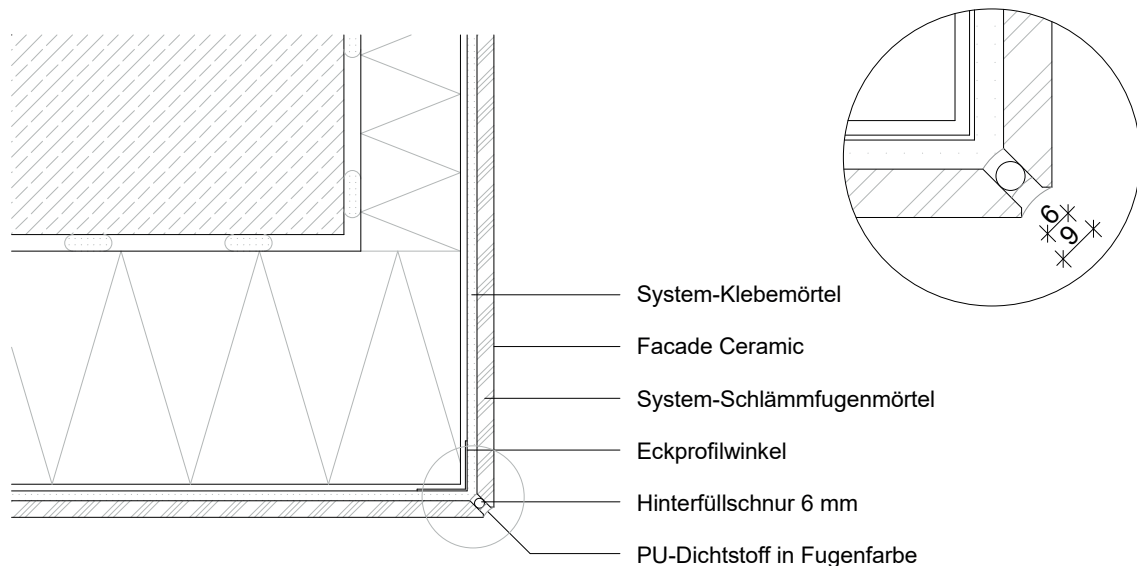


Abb.: Detail Horizontalschnitt Gebäudeecke

Dieses Technische Infoblatt ersetzt die vorherige Fassung. Es informiert über die Verarbeitbarkeit des Produktes. Alle Empfehlung hat Delta Elements mit größtmöglicher Sorgfalt zusammengestellt und beruhen auf dem aktuellen Stand der Technik. Die Auflistung der Arbeitsschritte sowie die Detailskizzen geben lediglich einen Überblick und erheben keinen Anspruch auf Vollständigkeit. Dieses Technische Infoblatt stellt keine Garantie in Bezug auf die genannten Empfehlungen dar. Delta Elements kann hierfür keine Haftung übernehmen und verweist auf ihre AGB. Aus dem Inhalt dieses Technischen Infoblattes lassen sich keine Rechte herleiten. Die jeweilige aktuelle Fassung sowie die AGB finden sich unter [www.deltaelements.eu](http://www.deltaelements.eu); Druckfehler vorbehalten.